

פוליפלוס

מעטפת חיצונית למבנים חדשים ולמבנים קיימים, בשילוב מענה תרמי, אקוסטי ואסטטי



אנחנו אחראים לבידוד של ישראל

כל היתרונות במעטפת אחת:



מראה אסטטי לאורך כל חיי המבנה



בידוד אקוסטי עונה ואף עולה על דרישות התקינה



בידוד תרמי ברמה גבוהה, מתאים לרף העליון של הבניה ירוקה



עמידות בנגיפ, 2 טון למ"ר



הגנה מושלמת בפני חדירת מים



מתאים לבניה חדשה ולחידוש מבנים

נתונים טכניים:

משקל	מסה סגולית	התנגדות תרמית	מוליכות תרמית חישובית	עובי	סוג החומר
מ"ר		חישובית (r)	(λ) (וט למ' צלזיוס)	מ"מ	
5.4	1800	0.007	0.87	6	טיח דבק PB100
1	20	1.429	0.035	50	לוח פוליפלוס
9	1800	0.006	0.87	5	טיח דבק PB100
0	0	0.160		10	מרווח אוויר
259	-	0.400	-	200	בלוק בטון (30) ת"י 5
27	1800	0.017	0.87	15	טיח פנים - ת"י 1920
301.40		2.02		281	סה"כ

התנגדות תרמית גבוהה 2.02 מ"ר * מעלת צלסיוס לזואט

דרישה תרמית ע"פי ת"י 1045/1

אזור אקלים נדרש מערכת פוליסטירן

עם בלוק בעובי 50 מ"מ

0.6	אזור א'
0.7	אזור ב'
0.8	אזור ג'
0.9	אזור ד'

מערכת פוליפלוס לבידוד תרמי

מוצר	מק"ט	תיאור	מידות (ס"מ)			יח' מידה
			L	W	H	
בלוקי פוליפלוס 	13-120-8795	בלוק פוליפלוס 3	125	60	3	מ"ר
	13-120-8673	בלוק פוליפלוס 5	125	60	5	מ"ר
	13-120-8674	בלוק פוליפלוס 7	125	60	7	מ"ר
טיח דבק PB - 100 	60-240-0600	טיח דבק PB-100 לפוליפלוס ולפוליאיש	שק 25 ק"ג			שק
עוגנים לפוליפלוס 	60-420-0001 60-420-0007 60-420-0016	עוגנים למערכת פוליפלוס מתאימים לכל הרקעים, 200 יח' בקופסה	110 מ"מ 90 מ"מ 120 מ"מ			חבילה חבילה
רשת לפוליפלוס 	60-240-0644	רשת פוליפלוס לשריון טיח PB100	50 מ' / 100 ס"מ ל 45 מ"ר			גליל
דבק מוקצף 	60-420-0009	דבק מוקצף להדבקות מוצרי פוליביד לרקעים שונים	קנקן תכולה 700 מ"ל			יח'
אקדח לדבק 	60-420-0100	אקדח לדבק מוקצף PU10	יחידה בודדת			יח'
מנקה לאקדח 	60-420-0122	מנקה לאקדח מתברג	קנקן תכולה 500 מ"ל			יח'
פינת רשת טיח 	604200012	ליישום טיח PB100 בפינות	אורך 250 ס"מ חבילה - 25 משטח - 100			יח'
פרופיל אף מים 	604200011	פרופיל U לשימוש מתחת לשורה ראשונה	אורך 250 ס"מ חבילה - 10			יח'

7 יש ליישם רצועת רשת חיזוק במידות 300*500 מ"מ לחיזוק הטיח באלכסון, בכול פינות הפתחים של המבנה.

8 יש למרוח טיח -דבק PB100 בעובי 4 מ"מ, באופן ידני או במכונה, מקצהו העליון של הבניין כלפי מטה, וליישר.

9 כשהטיח עדיין רטוב, יש להטביע לתוכו יריעת רשת לחיזוק, ולוודא כי קצות הרשת בחפיפה של 100 מ"מ לפחות.

10 במקרה של חשש לונדאליזם יש ליישם בגובה 1.5 מ' בתחתית הקיר 2 רשתות כלהלן:
א. למרוח שכבת PB100 בעובי של 2 מ"מ
ב. להטביע רשת לתוך שכבה זו.
ג. ליישם שכבה נוספת של 2 מ"מ PB100 תוך מריחת כל הקיר בשכבה של כ-4 מ"מ.

11 יש ליישר את פני השטח לאחר הטבעת הרשת עם שכבה של כ-1 מ"מ PB100.

12 לאחר התייבשות הטיח-דבק, ניתן ליישם את מערכת הציפוי החיצונית עם מקשר על בסיס מים בלבד.

1 בבניית מבנה בשילוב מערכת פוליפלוס, יש לבנות תחילה את מעטפת המבנה מבלוקים או מבטון, ועליהם ליישם את המערכת.

2 יש להסיר גרגירי אבק, לכלוך וכל גורם אחר העלול להפריע לדבק להיצמד לרקע. יש לחבר מסילת בסיס של על ידי עיגון מכני בכל 300 מ"מ.

3 חלופה א': יש ליישם רצועות טיח-דבק 100PB פוליפלוס בעובי של 10 מ"מ, באופן ידני או על ידי מכונה, על גב לוח הבידוד. יש לוודא כי חומר הקישור מכסה לפחות 40% מפני השטח. הצריכה עד 10 ק"ג למ"ר.

חלופה ב': יש ליישם רצועת דבק PU בהיקף גם לוח הבידוד בצורת מסגרת, להוסיף רצועה שמחלקת "המסגרת" לשני חלונות והשלים שני "X" בחלונות. ממקמים הלוח על קרש תמיכה זמני או פרופיל מתכת (של שורה ראשונה בלבד) וממקמים הלוח על הקיר. הצריכה של כול בקבוק PU כ-15 מ"ר.

4 יש להתחיל להניח בלוקי פוליפלוס מהפינה הימנית התחתונה של המבנה, השורה השנייה תתחיל בחצי בלוק בכדי ליצור דירוג בין שתי שורות עוקבות בחפיפה מינימאלית של 20 ס"מ. (קיימת אפשרות לקבלת בלוק פינה ייחודי) מבנים שהגובה גדול מ-8.5 מטר יש ליישם לחות הבידוד מסוג פוליאש.

5 יש להניח מסילת UPVC APU סביב פתחי החלונות והדלתות, על מנת להעניק תמיכה נקייה ויפה. לחלופין ניתן להצמיד סרט איטום (joint sealing strip) לפתח החלון/ הדלת וכן לפינות הנוצרות במפגש עם מרכיבי מבנה אחרים, על מנת לשפר את חזותם.

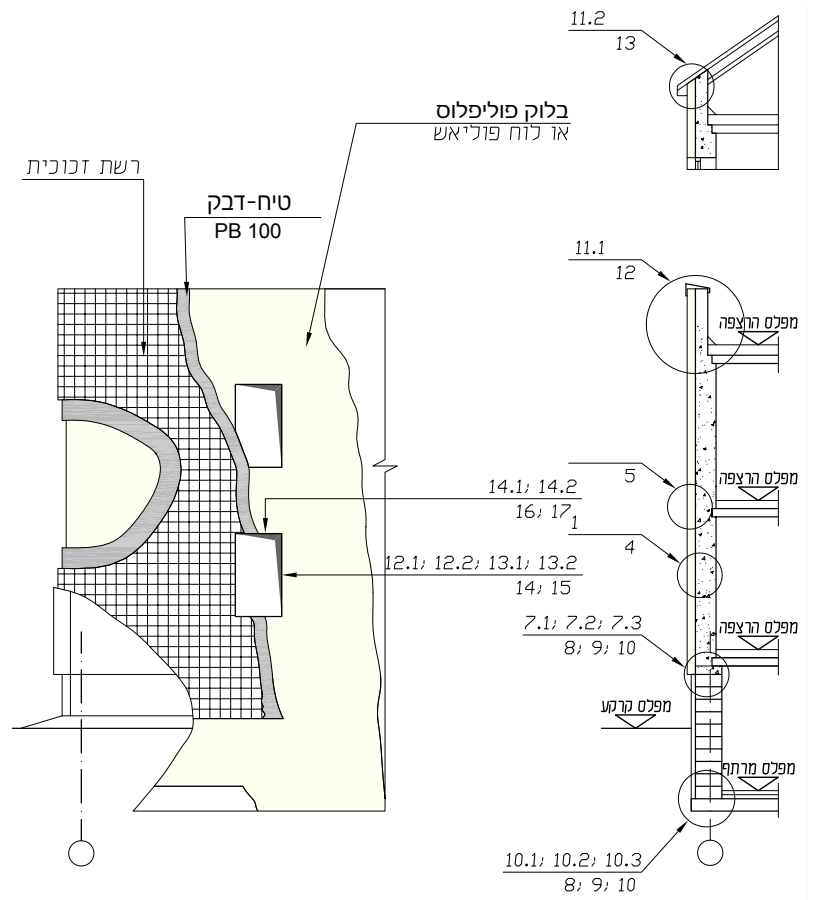
6 במקומות המיועדים להתקנת אדני חלונות, יש להשתמש ברצועת SR בבסיס האדנים, כדי למנוע תזוזה בין אדן החלון לבין הקיר החם. יש להתקין במערכת 4 אביזרי עיגון מכאניים לכל מ"ר על רקע בלוק בטון ו- 5 אביזרים לכל מ"ר כאשר מדובר ברקע אחר מבטון.

טבלת אריזה

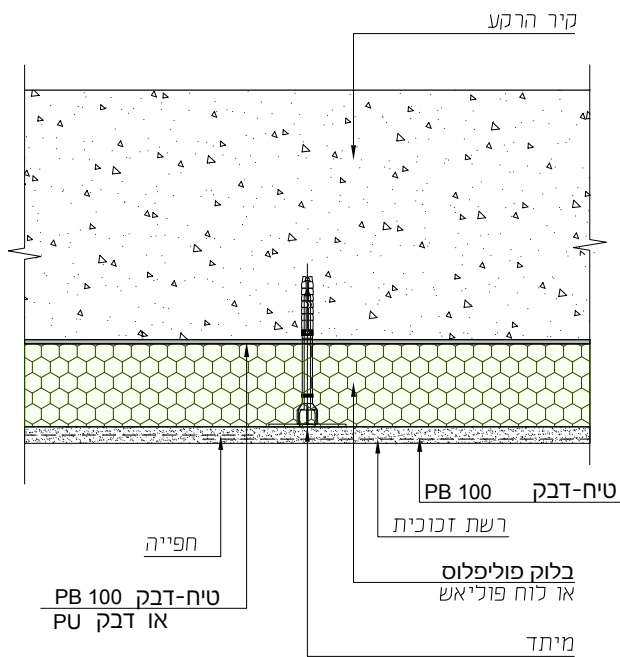
מוצר	מידה	חבילה	משטח
לוח 3-60-125 פוליפלוס	מר	16	160
לוח 5-60-125 פוליפלוס	מר	10	100
לוח 7-60-125 פוליפלוס	מר	7	70



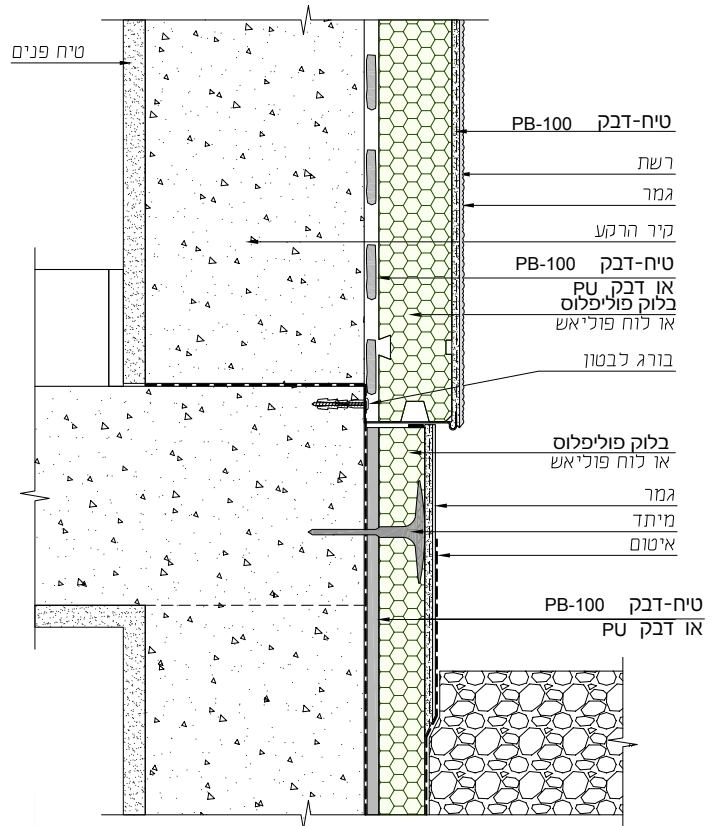
מרכיבי חזית וחיתוכים



חתך טיפוס אופקי



מפגש עם ריצפה



פרט חלון (חתך אנכי)

פרט 14.1

בלוק פוליפילוס
או לוח פוליאיש

קיר הרקע

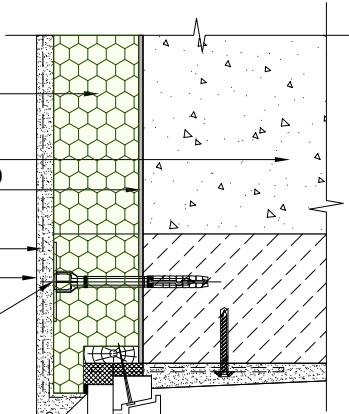
טיח-דבק PB-100

או דבק PU

רשת זכוכית

טיח-דבק PB 100

מיתד



פרט 15.1

מיתד

בלוק פוליפילוס

או לוח פוליאיש

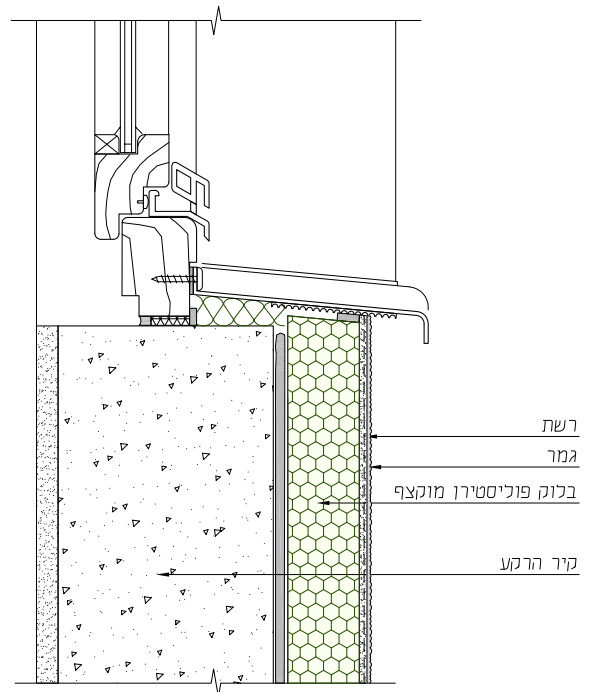
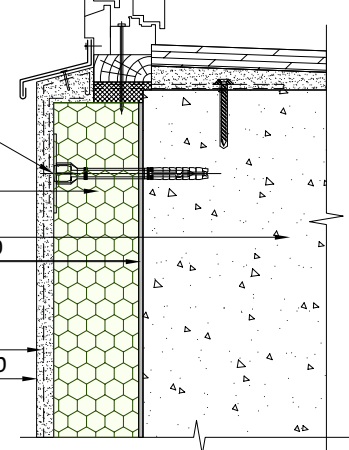
קיר הרקע

טיח-דבק PB-100

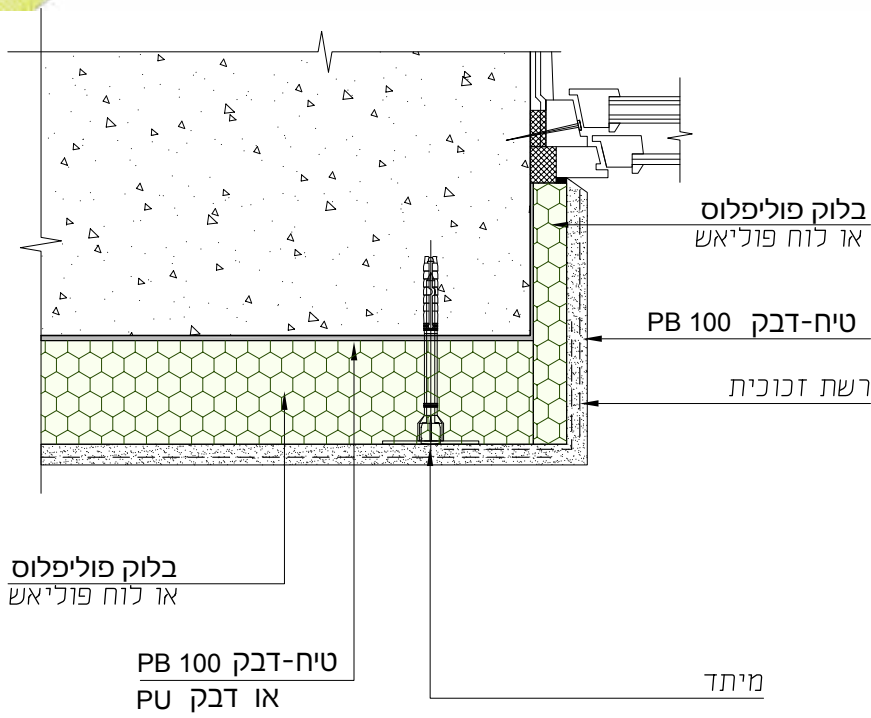
או דבק PU

רשת זכוכית

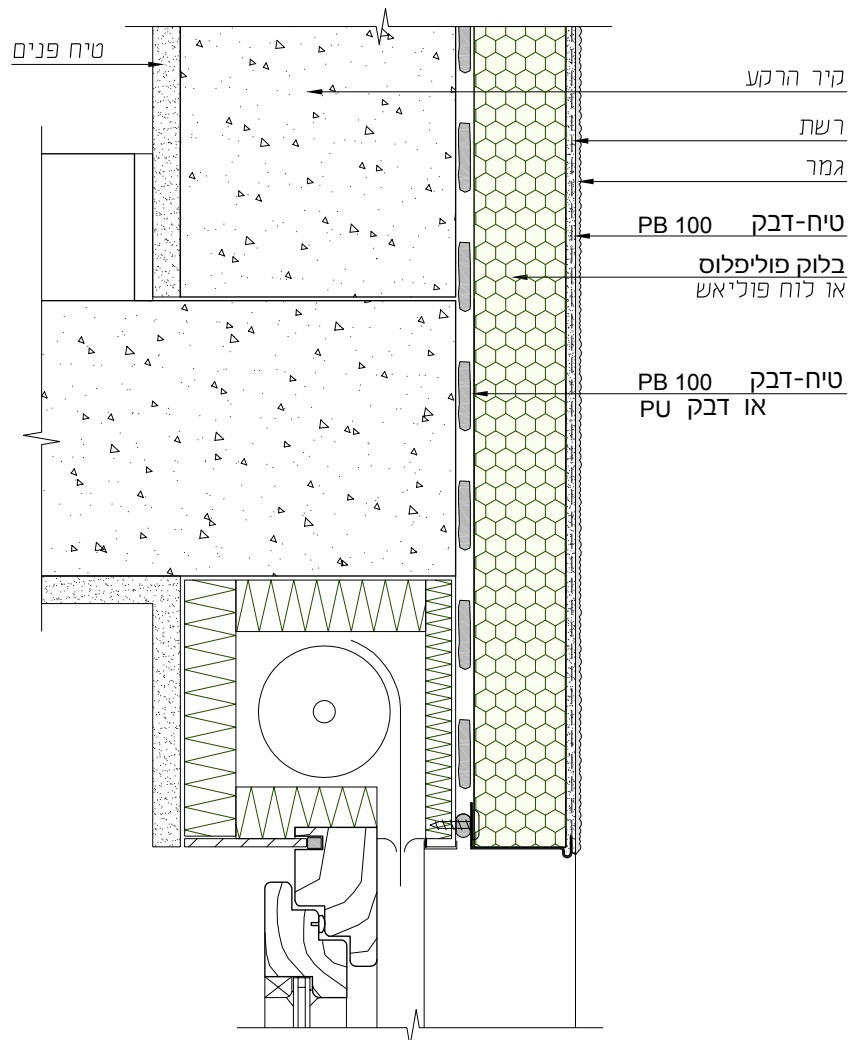
טיח-דבק PB 100



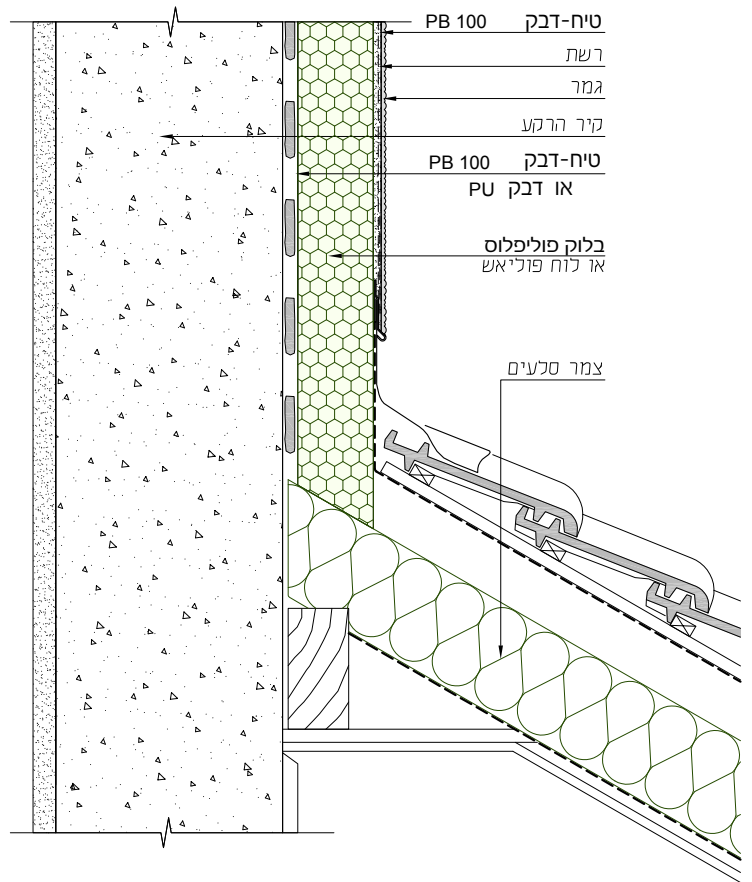
פרט חלון (חתך אופקי)



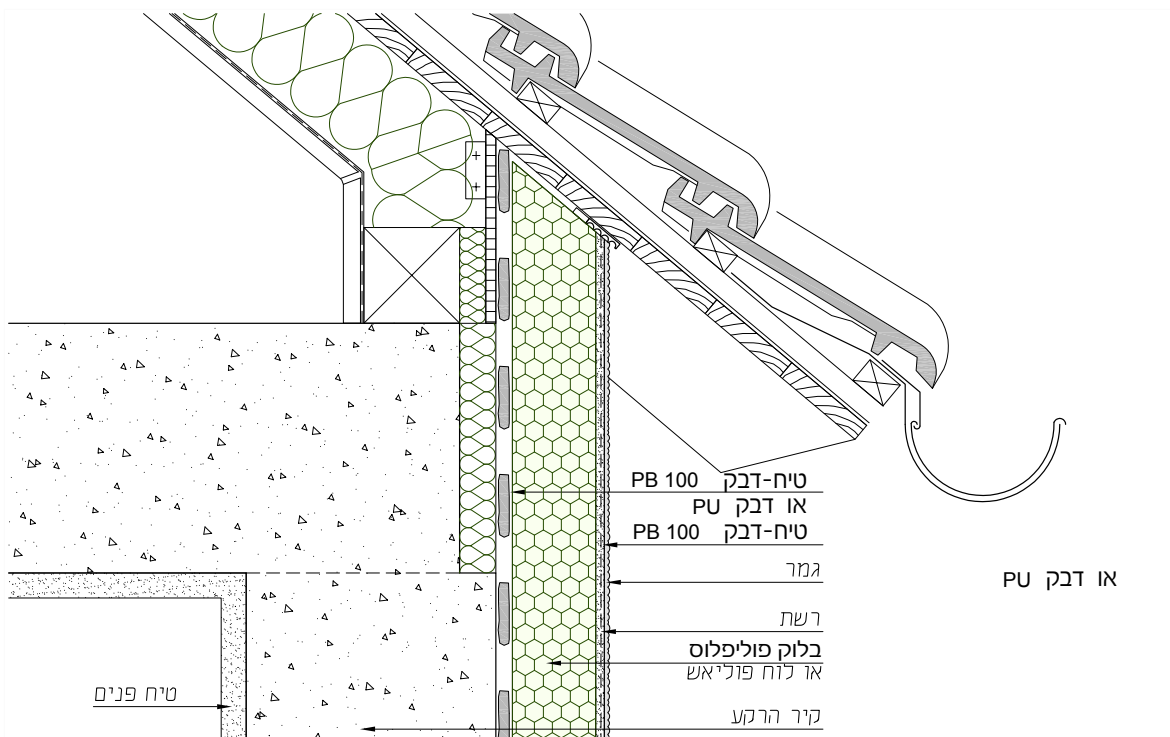
תריס גלילה סמוי



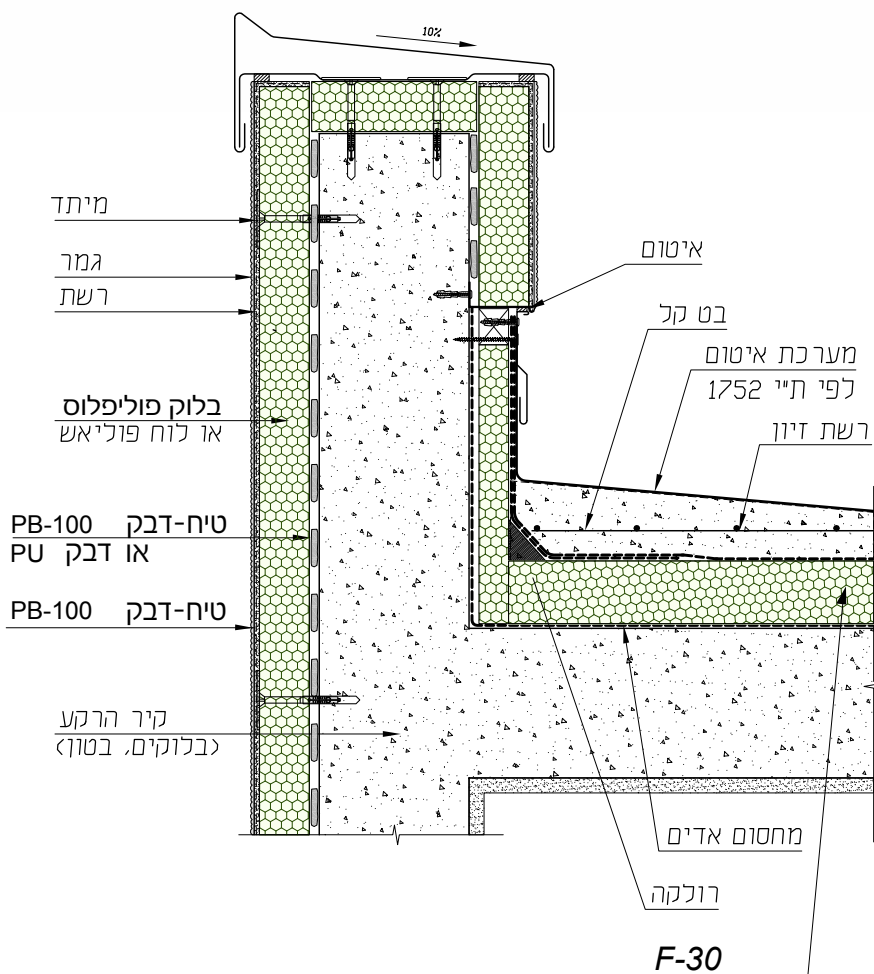
מיפגש גג משופע עם קיר עולה



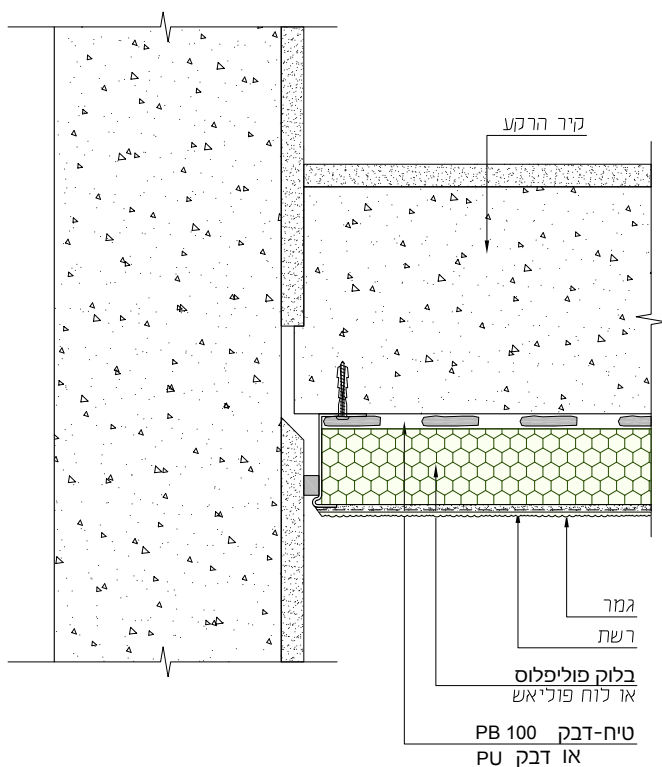
מפגש גג משופע מבודד



מפגש עם גג שטוח



מפגש קיר מבודד עם קיר קיים (חתך אופקי)



אנחנו אחראים לבידוד של ישראל

תחזורה 7/2018



marketing@polybid.co.il
www.polybid.co.il

טל. 08-6408505
פקס. 09-9919189

קיבוץ משמר הנגב
ד.נ. הנגב 85315

